

CONSEIL D'ADMINISTRATION

Séance du lundi 26 septembre 2022

Délibération CA n°202209-03

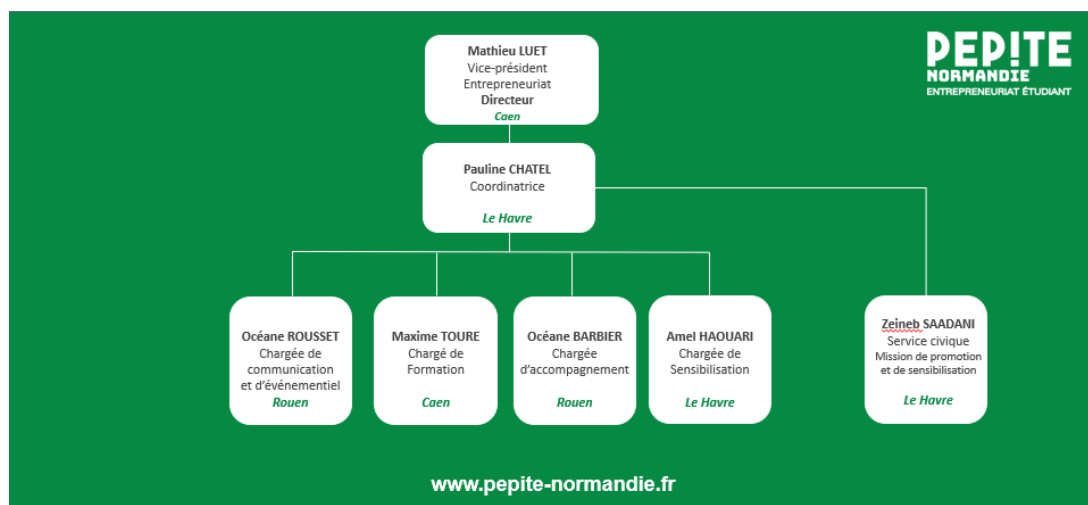
NOTE DEMANDE DE SUBVENTION A LA REGION NORMANDIE POUR PEPITE NORMANDIE

PEPITE Normandie sollicite l'accord du Conseil de Administration, pour prétendre à la subvention de la Région au profit du déploiement du dispositif PEPITE Normandie.

Organisation

PEPITE Normandie est organisé comme suit. Pour cette rentrée, le pôle PEPITE est constitué de 7 personnes :

- **un directeur** qui assure la stratégie du PEPITE et sa pérennisation par le pilotage du budget et une représentation politique dans les différents réseaux.
- **une coordinatrice territoriale** qui met en œuvre la stratégie de déploiement en organisant le travail des équipes en respect avec la démarche qualité
- **une chargée d'accompagnement** qui assure l'accompagnement de tous les étudiants entrepreneurs. Basée à Rouen, elle gère également les évènements en local dans l'espace de coworking partenaire (Now Coworking)
- **une chargée de sensibilisation** qui a pour rôle d'organiser des interventions auprès de étudiants pour les inciter à oser entreprendre. Elle travaille avec les établissements pour proposer des ateliers de sensibilisation sur demande. Basée au Havre, elle gère les événements en local à l'Université.
- **un chargé formation** qui assure la qualité du programme d'accompagnement, l'offre de service pour les étudiants et notamment le pilotage du D2E (Diplôme Etudiant Entrepreneur). Basé à Caen, il gère également la communauté des étudiants dans l'espace de coworking la Koloc'.
- **une chargée événementiel & communication** qui assure l'organisation des événements et le relai des événements et actualités sur les réseaux sociaux.
- **une service civique** qui a été recrutée pour soutenir les actions de sensibilisation auprès des étudiants.



Soutien & Réseau

En outre, PEPITE bénéficie du soutien des établissements membres de la ComUE. Le directeur de PEPITE est mis à disposition par l'INSA depuis 2016. La plupart des établissements (**Université Caen, Université Rouen, Université Le Havre, Ensicaen, Esigelec, Unilassale**) ont désigné chacun un référent établissement très actif pour favoriser le relai auprès des étudiants. En outre, l'offre du D2E est désormais harmonisée régionalement. Deux commissions annuelles ont lieu pour co-construire l'offre d'accompagnement et améliorer l'impact de l'esprit d'entreprendre auprès des étudiants.

PEPITE fait partie de différents réseaux nationaux

- **PEPITE France** : c'est l'un des 33 PEPITE – Nous faisons partie du copil
- **France Université** : le directeur de PEPITE fait partie du Bureau du réseau Entrepreneuriat
- **CapCréa** : PEPITE fait partie des 26 structures d'accompagnement identifiées par Bpifrance

Budget

PEPITE fonctionne avec 4 principaux financeurs

- le **MESRI** qui apporte une aide annuelle d'environ 70.000€ (le montant dépend du nombre d'étudiants accompagnés)
- **Bpifrance** qui apporte 10.000€ pour l'organisation du prix PEPITE
- le **CPIER** Vallée de Seine (via la Préfecture de Région) qui a reconduit un soutien pour les 2 PEPITE Normandie et CY Entreprendre à hauteur de 150.000€ sur 18 mois. Pour la partie normande, nous prévoyons 40.000€ sur 2023.
- la **Région** qui a soutenu l'émergence de PEPITE Normandie en 2021 et apporte une aide récurrente mais qui doit faire l'objet d'une demande annuelle. La demande a été déposée le 21 juin 2022 sur la plateforme de gestion.

Le budget prévisionnel s'établit à 180.000€ (hors emploi état)

 NORMANDIE			
PLAN DE FINANCEMENT PREVISIONNEL 2022/2023			
SOUTIEN AU PROGRAMME PEPITE			
DEPENSES HT/TTC		RECETTES HT/TTC	
Indiquer les principaux postes de dépenses	MONTANT en €	Indiquer les principales recettes attendues	MONTANT en €
dépenses de personnel	130 000,00	Subventions demandées (à détailler)	
		Région	60 000,00
		MESRI	70 000,00
		Bpifrance	10 000,00
		CPIER	40 000,00
amortissement du matériel	0,00	Autres ressources	
fonctionnement	50 000,00	Autofinancement	
consommables	0,00	Emprunt	
prestations externes	0,00		
TOTAL DES DEPENSES	180 000,00	TOTAL DES RECETTES	180 000,00

Demande de soutien de 60.000 € pour un budget total éligible de 180.000 €

A noter que la Région va délibérer le 19 septembre 2022 pour décider du montant final apporté. Aux dernières nouvelles, nous devrions avoir un montant de 50.400€.

Historique aide Région

Aussi, je présente ici l'historique des aides de la Région

Année	Type	Subvention	Budget global
2017	INNOV	20.000 €	
2018	RIN AS	32.000 €	
2019	RIN AS + intern	57.000 €	
2020/21	REGION	49.919 € (37%)	133.000 €
2021/22	REGION	49.300 € (29%)	170.000€
2022/23*	REGION	50.400 € (28%)	180.000 €

* sous réserve de la décision de la commission paritaire du 19 septembre 2022

Le Conseil d'Administration approuve le versement de la subvention par la Région Normandie pour PEPITE Normandie.

Résultats des votes

Nombre de votants : 42

Pour : 33 voix

Abstention : 4 voix

Ne se prononce pas : 5 voix

Adoptée en Conseil d'Administration du 26 septembre 2022,

L'Administrateur provisoire de Normandie Université,
Xavier PANNECOUCKE

