

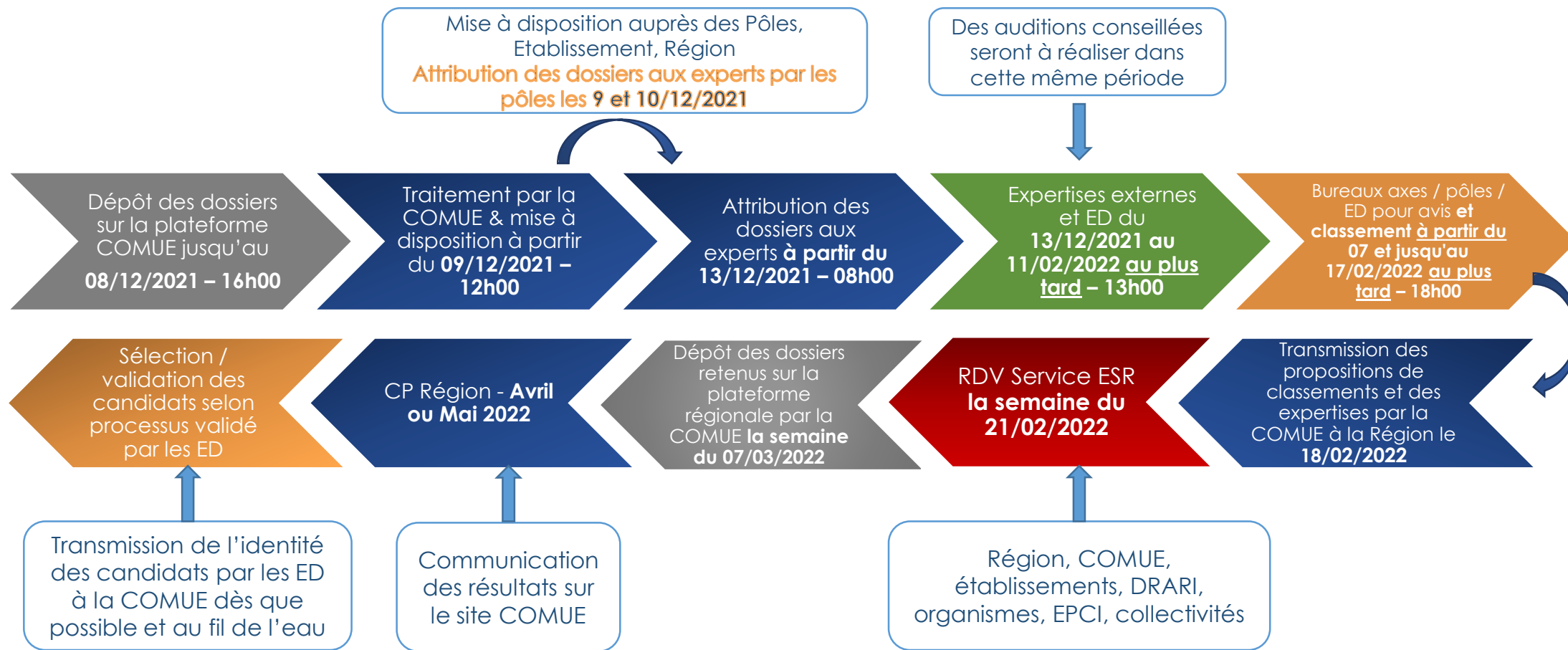


# Process

# AMI Région Normandie 2022



# DOCTORANTS - CALENDRIER



Les invitations du service ESR de la Région sont à envoyer à : [dispositivesri@normandie.fr](mailto:dispositivesri@normandie.fr)



# DOCTORANTS – EVALUATION ET SÉLECTION

## Dépôt NU

Par le directeur de thèse - plateforme AAP normandie-univ.fr **au plus tard le 8 décembre 2021 à 16h00 - heure de Paris**  
Tous les ans plus de 200 candidatures

## Evaluations

A 2 niveaux par les pairs => égalité de traitement pour les déposants

**Par les experts** (environ 3 par projet – coordination via les Pôles)

Evaluation scientifique : experts indépendants et extérieurs à la Normandie  
– grille d'analyse unique

**Par les Ecoles Doctorales** (ED Thématique)

Vérification du respect des règles d'encadrement

Il est conseillé aux coordinateurs des évaluations (Pôles et ED) d'organiser des auditions des directeurs de thèse et / ou candidats

## Proposition de classement 50% et 100%

Par les pôles : décision collégiale selon qualité scientifique, encadrement de la thèse et stratégie du territoire – Prise en compte des évaluations

## RDV Service ESR de la Région

Orientation stratégique - Etablissements membres de NU + Pôles + Organismes Nationaux + Région + Collectivités

## Dépôt Région

Par NU : dépôt unique sur la plateforme de la Région Normandie (Listes Principales & Listes Complémentaires)

## Commission Permanente Avril ou Mai de la Région Normandie

Vote avec un objectif de 100 thèses soit 50 thèses financées à 50% et 50 thèses financées à 100%