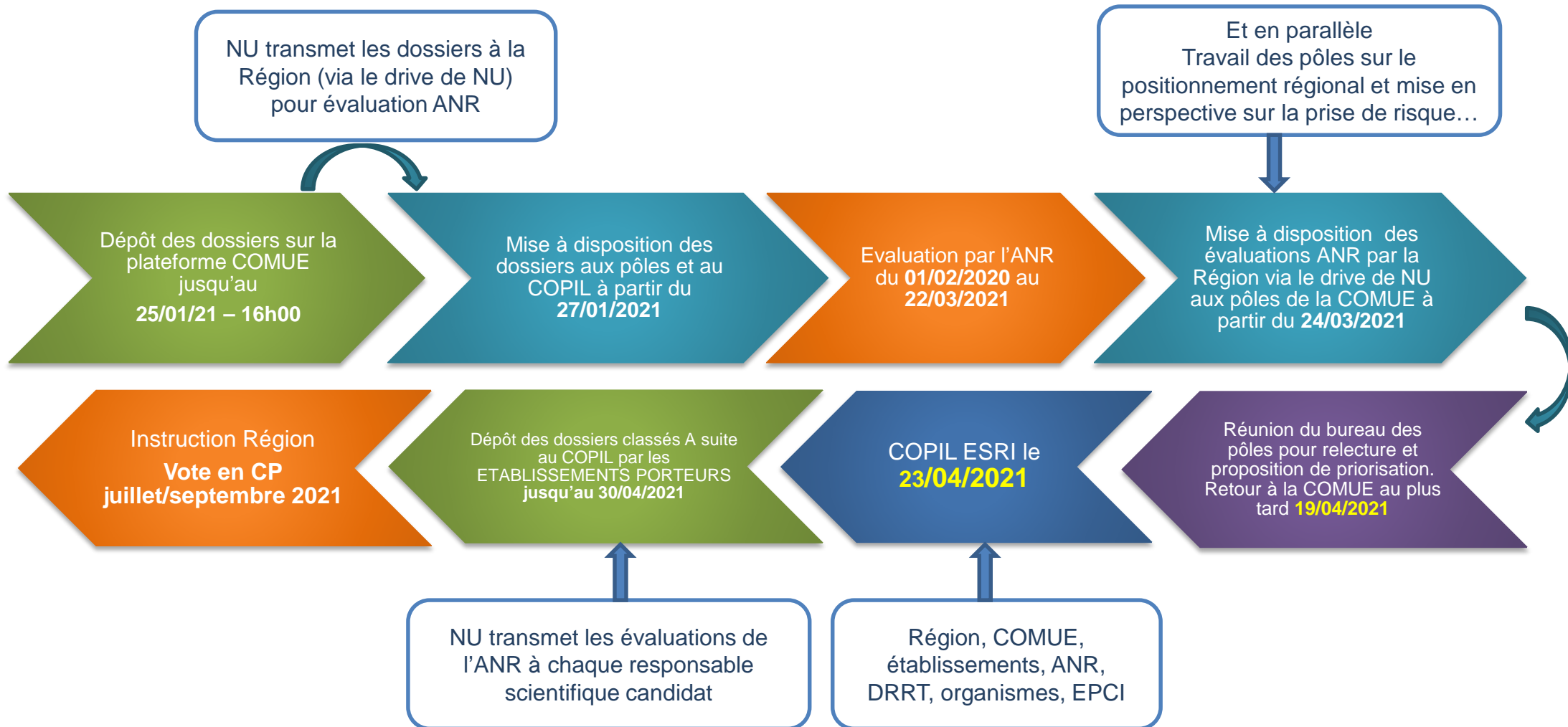


Process

Dispositif RIN Emergents

AMI Région Normandie 2021

CALENDRIER RIN EMERGENTS



EVALUATION ET SÉLECTION RIN EMERGENT

Dépôt NU

Par le responsable scientifique- plateforme AAP.normandie-univ.fr au plus tard le 25 janvier 2021 à 16h00 heure de Paris

Evaluations : A 2 niveaux par les Pairs

Par l'ANR

Evaluation scientifique : experts indépendants et extérieurs à la Normandie –
grille d'analyse unique

Clarté des objectifs et des hypothèses de recherche
Positionnement par rapport à l'état de l'art
Caractère novateur, originalité réalité du caractère émergent du sujet et de la prise de risques scientifiques
Pertinence de la méthodologie
Qualité de la candidature (compétences, expertises dans le domaine)
Adéquation des moyens mis en œuvre et demandés aux objectifs du projet
Impact scientifique et impact potentiel dans les domaines économique, social ou culturel
Stratégie de diffusion et de valorisation des résultats, y compris promotion de la culture scientifique, technique et industrielle

Par les Pôles

Décision collégiale selon la qualité scientifique ainsi que les spécificités et stratégies scientifiques du territoire

Mise en perspective sur la prise de risque
Aspects innovant de la proposition
Légitimité scientifique du portage
Faisabilité du projet au regard des compétences internes
Intégration dans la stratégie du laboratoire et ou du pôle

COPIL

Orientation stratégique - Composé des Etablissements membres de NU + Organismes Nationaux + Région

Dépôt Région

Par les établissements porteurs : dépôt sur la plateforme de la Région Normandie jusqu'au 30 avril 2021

Commission Permanente de la Région Normandie
Sélection définitive des projets



Normandie Université

ESPLANADE DE LA PAIX / CS 14032 / 14032 CAEN CEDEX 5
tél. +33 (0)2 31 56 50 37 fax +33 (0)2 31 56 58 80
communication@normandie-univ.fr www.normandie-univ.fr