



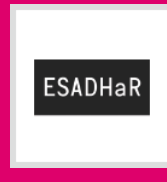
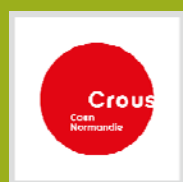
2^{es} ASSISES

DE LA VIE



ÉTUDIANTE

en Normandie



MARDI 27 MARS 2018

#

2^{es} ASSISES

DE LA VIE

Action
SDVE
Normandie

ÉTUDIANTE

en Normandie

Les Étudiant.e.s et l'emploi

**« Jobs étudiants et stages :
un pas vers l'emploi »**

Rappel des mesures du plan d'action SDVE :

Thématique 14 : insertion professionnelle

Mesure 24 : faciliter l'insertion professionnelle des étudiant·e·s

- ⇒ **Action 24.1 : former les étudiant·e·s à savoir valoriser leurs compétences, notamment dans le cadre du Projet Personnel et Professionnel (PPP) et via l'usage du Portefeuille d'Expériences et de Compétences (PEC) ou d'Europass**

Échéance : au fil du contrat

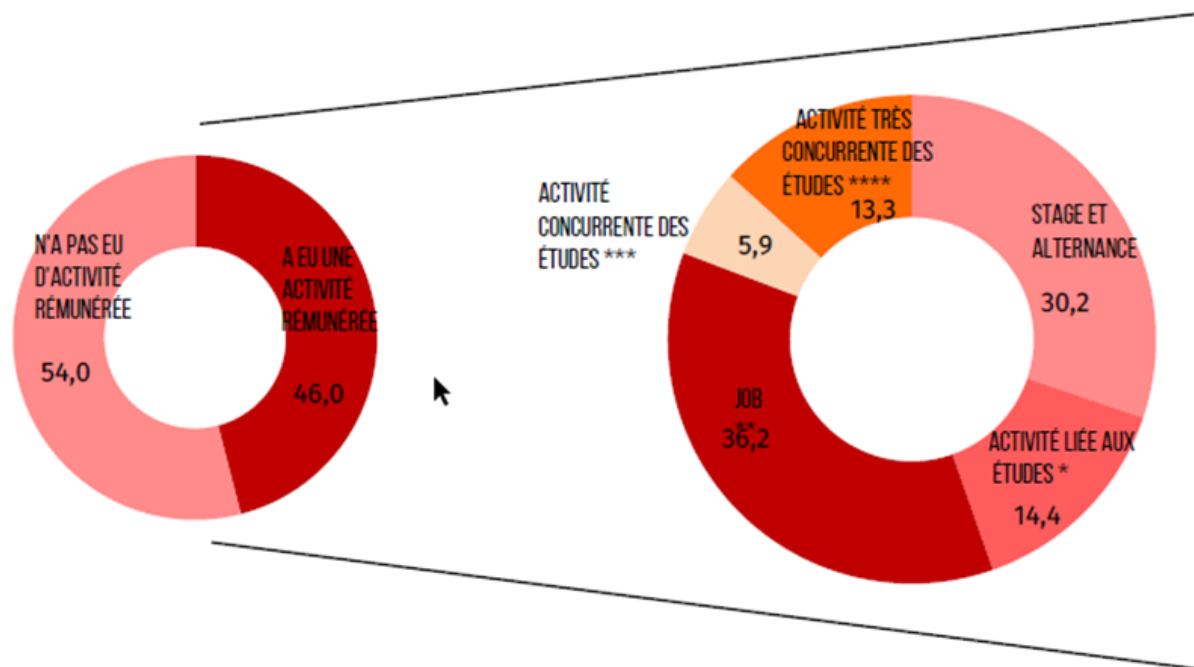
- ⇒ **Action 24.2 : multiplier les forums et rencontres étudiant·e·s/entreprises**

Échéance : au fil du contrat

Ces forums seront l'occasion pour des entreprises de tailles et de secteurs d'activité très divers de rencontrer de jeunes talents de la région et de nouer des relations fortes avec eux ; les étudiant·e·s et diplômé·e·s pourront ainsi se voir proposer emplois et stages adaptés à leurs compétences et à leurs savoirs.

1 - L'emploi Etudiant : une réalité.....multiforme

TYPE D'ACTIVITÉ RÉMUNÉRÉE EXERCÉE PENDANT L'ANNÉE UNIVERSITAIRE (EN %)



Enquête *Conditions de vie des étudiants 2016* - OVE.

Champ : ensemble des répondants (n = 46 340).

Lecture : Parmi les étudiants qui exercent une activité rémunérée pendant l'année universitaire, 13,3 % exercent une activité très concurrente des études.

*Activité rémunérée dont le contenu est en lien avec la formation suivie.

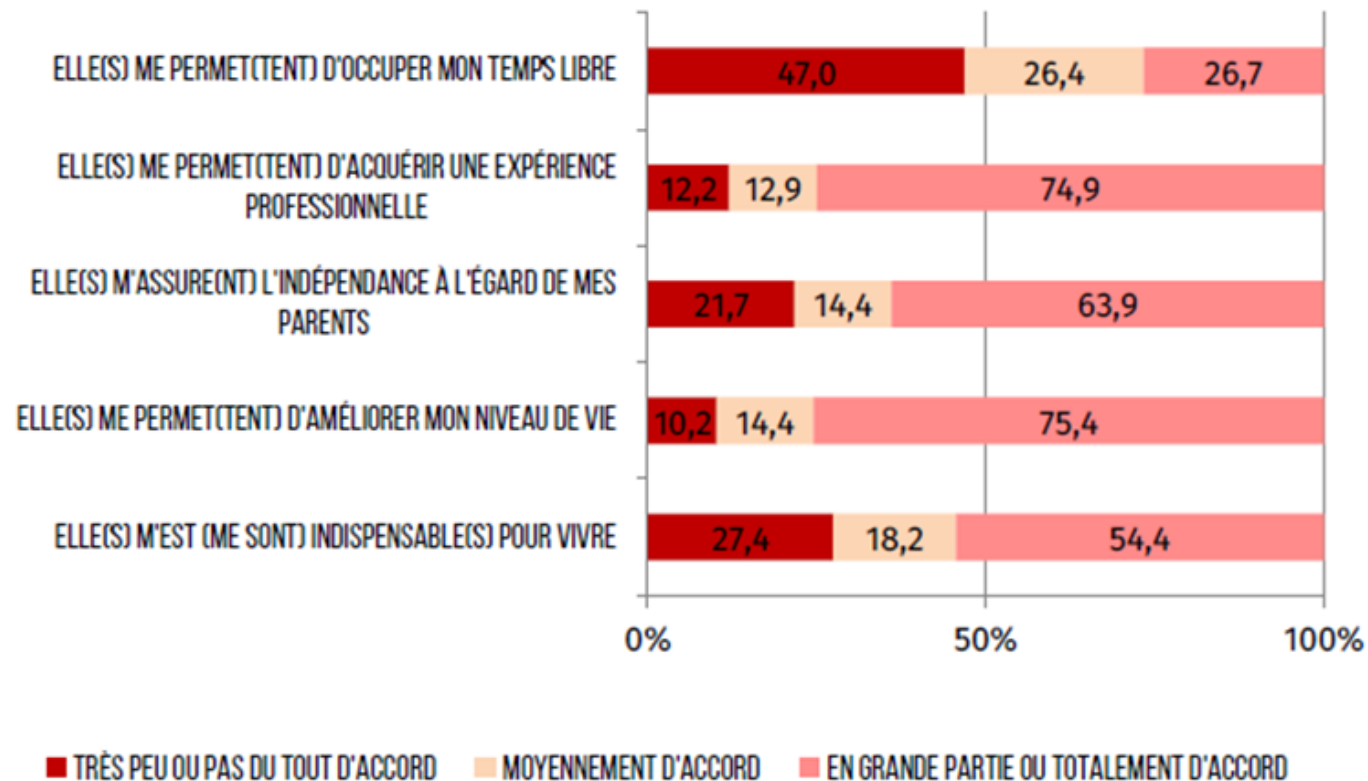
**Activité rémunérée non liée aux études et exercée moins d'un mi-temps.

***Activité rémunérée non liée aux études, exercée au moins à mi-temps et moins de 6 mois par an.

****Activité rémunérée non liée aux études, exercée au moins à mi-temps et plus de 6 mois par an.

#2^{es} ASSISES DE LA VIE ÉTUDIANTE EN NORMANDIE

RAISONS DE L'ACTIVITÉ RÉMUNÉRÉE (EN %)



Enquête **Conditions de vie des étudiants 2016** - OVE

Champ : étudiants exerçant une activité rémunérée (n = 20 548)

Lecture : Parmi les étudiants qui exercent une activité rémunérée pendant l'année universitaire, 54,4 % sont en grande partie ou totalement d'accord avec la proposition " l'activité rémunérée m'est indispensable pour vivre ".

#2^{es} ASSISES DE LA VIE ÉTUDIANTE EN NORMANDIE

EFFETS DE L'ACTIVITÉ RÉMUNÉRÉE SELON LE TYPE D'ACTIVITÉ RÉMUNÉRÉE (EN %)

TYPE D'ACTIVITÉ RÉMUNÉRÉE	MON ACTIVITÉ RÉMUNÉRÉE A UN IMPACT NÉGATIF SUR VOS RÉSULTATS D'ÉTUDES	MON ACTIVITÉ RÉMUNÉRÉE EST UNE SOURCE DE STRESS, DE TENSION NERVEUSE	MON ACTIVITÉ RÉMUNÉRÉE ME PERMETTRA D'ACQUÉRIR UNE EXPÉRIENCE PROFESSIONNELLE	RIEN DE TOUT CELA
STAGE ET ALTERNANCE	6,8	33,1	92,1	5,1
ACTIVITÉ LIÉE AUX ÉTUDES*	9,8	40,8	78,9	16,0
JOB**	19,6	24,3	55,1	28,4
ACTIVITÉ CONCURRENTÉ DES ÉTUDES***	24,2	32,5	67,4	13,1
ACTIVITÉ TRÈS CONCURRENTÉ DES ÉTUDES****	42,3	51,9	59,4	13,7
ENSEMBLE	17,7	33,5	70,8	16,8

Enquête **Conditions de vie des étudiants 2016** - OVE

Champ : étudiants exerçant une activité rémunérée (n = 20 548)

Lecture : Parmi les étudiants qui exercent une activité rémunérée très concurrente des études, 42,3 % estiment qu'elle a un impact négatif sur leurs résultats d'études.

*Activité rémunérée dont le contenu est en lien avec la formation suivie (internes ou externes des hôpitaux, allocataires d'enseignement...)

**Activité rémunérée non liée aux études et exercée moins d'un mi-temps.

***Activité rémunérée non liée aux études, exercée au moins à mi-temps et moins de 6 mois par an.

****Activité rémunérée non liée aux études, exercée au moins à mi-temps et plus de 6 mois par an.

Source : Enquête Conditions de Vie Etudiante 2016

2 – La mise en place des aides à l’insertion

Contexte : loi LRU de 2007 – inscrit l’orientation et l’insertion professionnelle parmi les missions prioritaires des Universités

Développement et intégration de dispositifs d’aide à l’orientation et l’insertion dans les cursus (ex : UE projet personnel de l’étudiant)

Consolidation des moyens des services d’information et d’orientation, de stages et d’insertion professionnelle

Objectifs des aides :

- **préparation de l'insertion professionnelle :**
 - Aide à la réalisation du CV et de la lettre, simulation d'entretien, méthodologie de recherche
 - Aide pour identifier ses compétences,
 - Aide à la construction du projet professionnel
- **permettre la prise de contacts avec le milieu professionnel**
 - Accompagnement pour la prise de contact avec les entreprises
 - Organisation de forums, job dating,...
- **soutien à la création d'entreprise et sensibilisation à l'entrepreneuriat**

Un premier bilan des aides à l'insertion

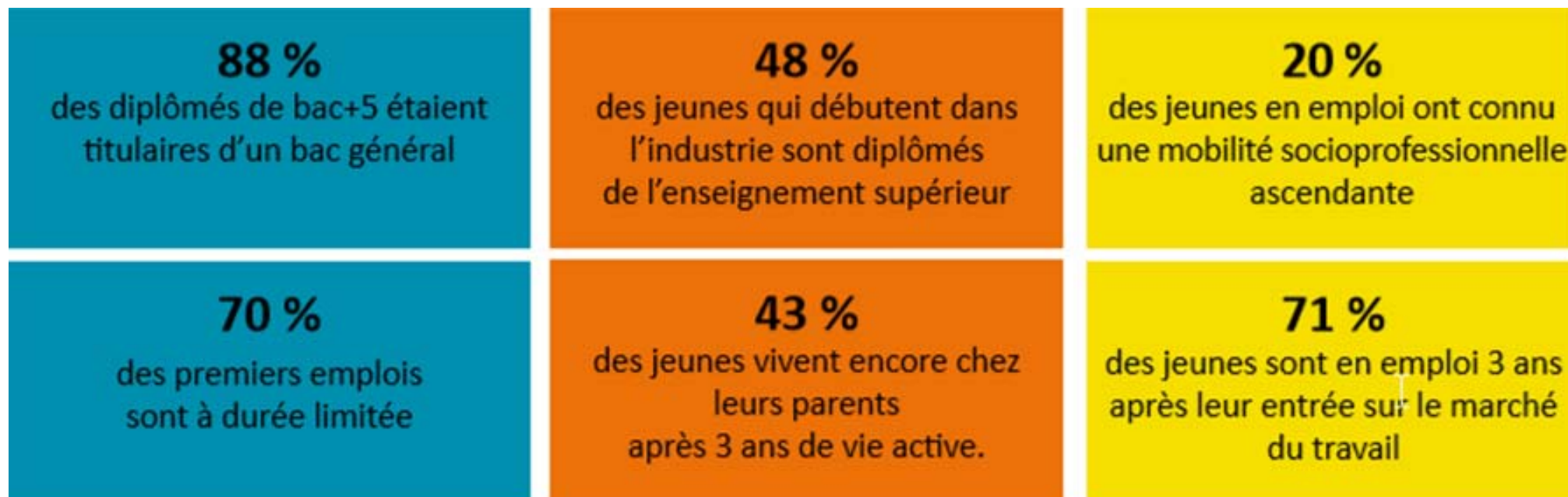
- **Plus des 2/3 des diplômés de Licence et Master sortis de formation en 2010 ont bénéficié d'aides à l'insertion**
- **Globalement plus de 80 % les ont trouvé utiles**
- **Une insertion globalement plus favorable pour les étudiants aidés**

MAIS

- **Des aides plébiscitées mais inégalement appropriées**
- **Une inégale répartition selon les filières d'études et les catégories sociales**

3 – L'insertion des étudiants

Quand l'école est finie. Premiers pas dans la vie active de la Génération 2013



#2^{es} ASSISES DE LA VIE ÉTUDIANTE EN NORMANDIE

Moyens ayant permis d'obtenir l'emploi (en %)

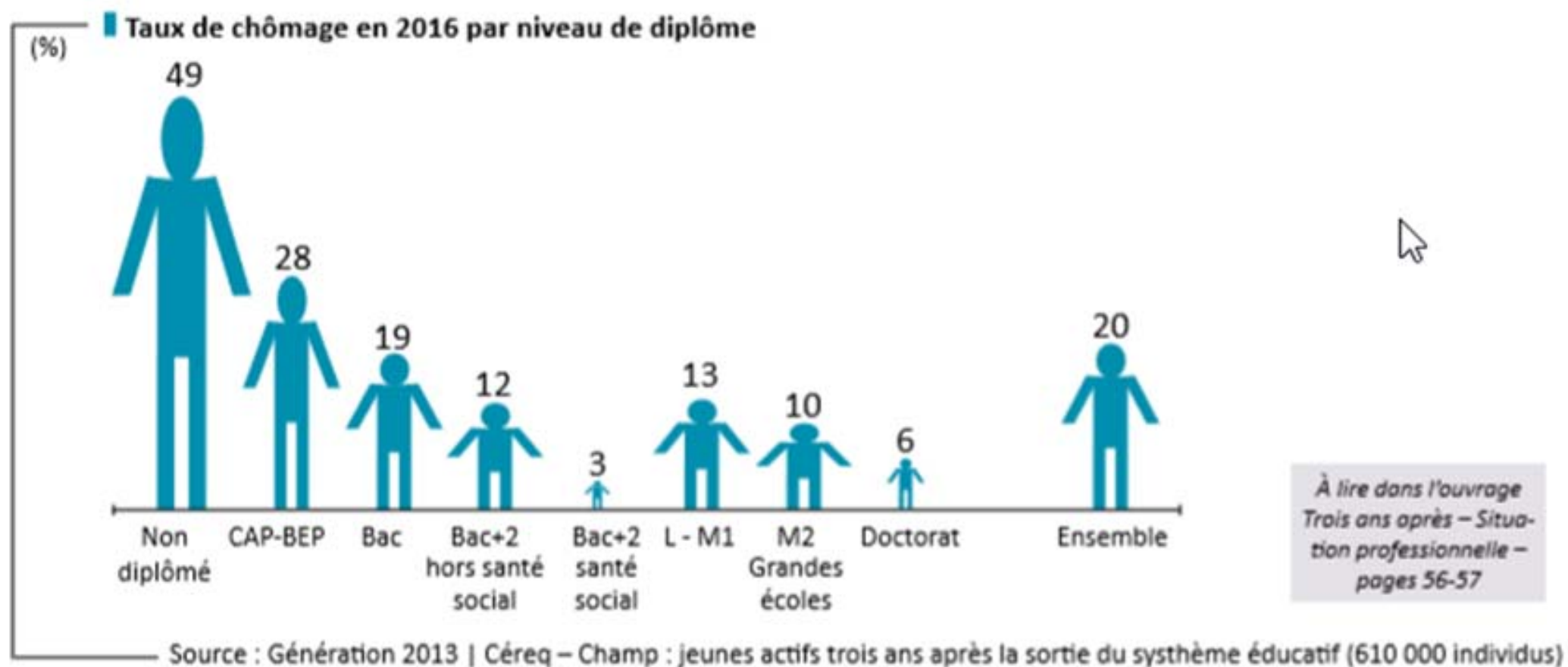


Base : jeunes diplômés Bac+5 et plus de la promotion 2015 en emploi, interrogés 2 ans après l'obtention de leur diplôme

Source : APEC 2017

#2^{es} ASSISES DE LA VIE ÉTUDIANTE EN NORMANDIE

Du diplôme à l'insertion : les écarts se creusent entre jeunes diplômés et non diplômés



Source : Génération 2013 - CEREQ

4 - Vos réflexions et idées !

Pistes d'animation :

Les réseaux :

- Les réseaux sociaux, réels leviers d'action pour l'insertion.....?
- Différences entre réseau relationnel, capital social et réseaux sociaux (ex. LinkedIn)

Prise de contact avec le milieu professionnel :

- La question de la connaissance du monde professionnel, de ses codes
- Les enjeux des temps et lieux d'expérience : stages, jobs, bénévolat
- Bilan des différents forums

Comment lever les freins persistants à l'insertion ?

**Vos souhaits d'amélioration
et perspectives de travail pour le SDVE**